

新社会人 になったら検討したいこと。



社会人としてキャリアを積み重ねていく大事な時期。もしもに備えた保障の選択が必要です。



医療保障は入院日額10,000円～が目安です。

医療費に加え、ほかの出費も想定した対策を。

医療費の自己負担に備えて入院日額5,000円+手術の保障を基本に

短期の入院に備えて、入院1日目から保障されるものを選びましょう。

万が一の長期入院にも対応できるとさらに安心です。また、一生涯の医療保障を準備しておくことより安心です。

医療費以外の出費の備えとして 入院日額5,000円を準備

医療費以外に自己負担するものとして、
食事代や差額ベッド代、
その他雑費があります。



差額ベッド代



日用品



食事代



テレビ代



早めに検討しておきたい 一生涯の保障!

一生涯の保障は若いうちに加入した方が
月々の掛金(保険料)が抑えられる商品があります。

定期タイプの保障は、65歳や80歳や85歳など
年齢によって保障が終了するものもあるため、
新社会人となり自ら保障を
設計していく中では、最低限の保障は
終身タイプで備えておくことがおすすめです。



定期タイプ・終身タイプの保障についてはP11
「医療保障について考えよう(基本編)」も確認しましょう



日常生活での思いがけない 事故による、法律上の賠償責任を 負った場合の保障を準備しましょう!

新社会人になり、自身の行動にも責任意識を持って生活するよう
になるからこそ、不測の事態にも備えて賠償責任の保障の
検討もしましょう。



マンションで
洗濯中に
ホースがはずれ、
階下の家に
損害を与えた。



スノーボードで
滑降中、
リフト待ちして
いる相手に
衝突しケガを
させた。

※上記はあくまでも例です。



若いうちからがんの保障についても備えておくことが安心!

がんの治療は費用がかさむため、保障でしっかり備えておくことが大切です。

がんの保障はP12「医療保障について考えよう【三大疾病編】」も確認しましょう



ワンポイントアドバイス

手頃に保障を備えるなら団体保険もおすすめです。

生協や勤め先で加入できる団体保険は団体割引により保険料も安いことが多いため、
経済的な負担軽減のために活用することも良いでしょう。ただし転職時や、勤め先の会社に団体保険がないことも
想定して団体保険以外の保障も検討が必要です。

CO・OP共済での おすすめプラン例		医療保障 など	生命 保障	がんの 保障	一生の 医療保障	男性の場合
商品・コース 主な 保障内容※1	CO-OP共済 たすけあい 2000円コース(男性) 保障期間：満65歳の満期日まで	CO-OP共済 あいふらす 生命300万円 + 新がん特約100万円 共済期間：10年間	CO-OP共済 ずっとあい 終身医療 入院日額5,000円コース 共済期間：終身 払込期間：65歳払込満了	合計 ※2 3商品を合算した 保障の目安		
	病気入院・ 事故(ケガ)入院	日額 6,000円 1日目から184日分	—	日額 5,000円 1日目から180日分	日額 11,000円 1日目から180日分※3	
	事故(ケガ)通院 (事故日から180日以内 1日目から90日分)	日額 1,500円	—	—	日額 1,500円	
	がん入院共済金 (1日目からの支払い、日数無制限)	—	日額 10,000円	—	日額 10,000円	
	手術 (共済事業規約に定める 支払対象手術を受けた場合)	手術の内容により金額が変わります 1・2・4・8万円	—	手術の内容により金額が変わります 2.5・5・10・20万円	手術の内容により金額が変わります 1~28万円	
	がん治療共済金※4 (2年に1回を限度として何度でも)	—	100万円	—	100万円	
	病気死亡・重度障害	100万円	300万円	—	病気死亡・ 重度障害 400万円	
	事故死亡・事故重度障害 (《たすけあい》は事故日から2年以内)	+ 上記にプラス 100万円		—	事故死亡・ 事故重度障害 500万円	
月掛金 (男性) (年齢別)	20歳	2,000	690	2,745	5,435	
	22歳	2,000	710	2,920	5,630	
	24歳	2,000	730	3,115	5,845	
	26歳	2,000	760	3,330	6,090	
	28歳	2,000	840	3,570	6,410	

(単位：円)

CO・OP共済での おすすめプラン例		医療保障 など	生命 保障	がんの 保障	一生の 医療保障	女性の場合
商品・コース 主な 保障内容※1	CO-OP共済 たすけあい 2000円コース(女性) 保障期間：満65歳の満期日まで	CO-OP共済 あいふらす 生命300万円 + 新がん特約100万円 共済期間：10年間	CO-OP共済 ずっとあい 終身医療 入院日額5,000円コース 共済期間：終身 払込期間：65歳払込満了	合計 ※2 3商品を合算した 保障の目安		
	病気入院・ 事故(ケガ)入院	日額 6,000円 1日目から184日分	—	日額 5,000円 1日目から180日分	日額 11,000円 1日目から180日分※3	
	女性入院時 諸費用サポート	+ 上記の日額にプラス 日額 2,000円 1日目から184日分	—	—	+ 上記の日額にプラス 日額 2,000円 1日目から184日分	
	事故(ケガ)通院 (事故日から180日以内 1日目から90日分)	日額 1,500円	—	—	日額 1,500円	
	がん入院共済金 (1日目からの支払い、日数無制限)	—	日額 10,000円	—	日額 10,000円	
	手術 (共済事業規約に定める 支払対象手術を受けた場合)	手術の内容により金額が変わります 1・2・4・8万円	—	手術の内容により金額が変わります 2.5・5・10・20万円	手術の内容により金額が変わります 1~28万円	
	がん治療共済金※4 (2年に1回を限度として何度でも)	—	100万円	—	100万円	
	病気死亡・重度障害	100万円	300万円	—	病気死亡・重度障害 400万円	
事故死亡・事故重度障害 (《たすけあい》は事故日から2年以内)	+ 上記にプラス 100万円	—		事故死亡・ 事故重度障害 500万円		
月掛金 (女性) (年齢別)	20歳	2,000	690	2,910	5,600	
	22歳	2,000	760	3,090	5,850	
	24歳	2,000	890	3,285	6,175	
	26歳	2,000	1,030	3,485	6,515	
	28歳	2,000	1,190	3,700	6,890	

(単位：円)

※《あいふらす》は2013年9月2日以降発効契約の月掛金です(2013.9.1改定)。《ずっとあい》は2022年9月2日以降発効契約の月掛金です(2022.9.1改定)。

個人賠償責任保険

月額保険料 **160円** 保障額 **最高3億円**

《たすけあい》には、個人賠償責任保険が付けられます。日常生活における偶然な事故により、他人にケガをさせたり、他人の物を壊したりしたことなどで、法律上の賠償責任を負った場合に保険金をお支払いします。

〈引受幹事保険会社：共栄火災海上保険株式会社〉 B23-0193-20240930

●《たすけあい》・《あいふらす》・《ずっとあい》終身医療は異なる保障商品です。いずれか一つでもご加入できます。

※1：表記している保障内容は一部です。商品によっては他にも保障があります。確定された日から2年経過以降にがんによる入院をした場合に支払います。支払回数に制限はありません。※2：異なる商品の保障金額の合算です。それぞれの商品の規約に基づき、保障内容・支払基準等が異なります。※3：《たすけあい》の病気入院・事故(ケガ)入院は181日目から184日目までについても、支払対象となります。※4：1回目は、がんと診断確定した場合に支払います。2回目は、がんと診断確定された日から2年経過以降にがんによる入院をした場合に支払います。支払回数に制限はありません。※5：表記している年齢は一部です。その他の年齢の方もご加入いただける場合があります。詳しくは、それぞれの商品パンフレットをご覧ください。

結婚したら、検討したいこと。



パートナーや家族と一緒に保障について考えましょう。



今後の生活に変化が起こるたびに、その時々最適な見直しを!

パートナーとその都度話しあうことが肝心。



パートナーと将来のことをきちんと話しあい、今後の生活に変化が起こるたびに、その時々最適な見直しをすることが必要です。共働きであったり、お子さんがいらっしゃらない場合は、生命保障や医療保障を、家計とのバランスを見て適度に備えつつ、車や住宅の保障など、ライフスタイルに応じた保障を検討するのが良いでしょう。

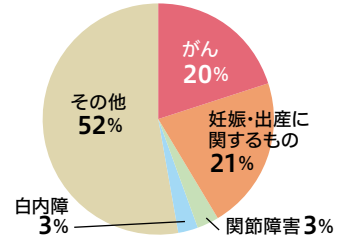
妊娠したら

妊娠した場合は、体調が不安定になることが想定されることや、妊娠・出産に関する入院のリスクなども踏まえ、女性の医療保障を手厚くするのも良いでしょう。

※コープ共済の場合、妊娠中のご加入には一定の条件があります。詳しくはお問い合わせください。



成人女性の主な病気入院の原因



※2021年3月21日～2022年3月20日《たすけあい》共済金お支払いデータ



家族構成が変わったら死亡共済金(死亡保険金)の受取人指定も見直しましょう。

あとに残される家族のことを考え、見直しを。

家族構成が変わる場合には残される家族のためにも、**死亡共済金(死亡保険金)の受取人指定も見直しましょう。**独身時に両親等を指定していた場合は、**結婚のタイミングで、受取人を配偶者に変更することも検討しましょう。**






預貯金などの**相続財産は、相続内容が決定するまでは家族(法定相続人)であっても自由に使うことはできません。**一方で、**死亡共済金(死亡保険金)をはじめとした共済金(保険金)は、受取人固有の財産になるため、相続内容の決定を待たずに受取人が自由に使える財産として残すことができます。**

※死亡共済金(死亡保険金)を受け取ることになったとき、契約者や被共済者(被保険者)、受取人が誰であるかによって、所得税、相続税、贈与税のいずれかの課税対象となり、受取人が税金を支払うことになります。

条件	契約者	被共済者	受取人	対象となる税金
契約者=被共済者	夫	夫	妻	相続税
契約者=受取人	夫	妻	夫	所得税
契約者、被共済者、受取人がそれぞれ異なる	夫	妻	子	贈与税

CO-OP共済でのおすすめプラン例 医療保障 など 生命保障 がんの保障 一生涯の医療保障 女性の場合

商品・コース	 CO-OP共済 2000円コース(女性) ② 先進医療特約 保障期間：満65歳の満期日まで	 CO-OP共済 必要に応じて変更しましょう。 生命 300万円 ② 新がん特約 100万円 共済期間：10年間	 終身医療 入院日額 5,000円コース 共済期間：終身 払込期間：終身払	合計 ※2 3商品を合算した保障の目安
主な保障内容※1				
病気入院・事故(ケガ)入院	日額 6,000円 1日から184日分	—	日額 5,000円 1日から180日分	日額 11,000円 1日から180日分※3
女性入院時諸費用サポート	+ 上記の日額にプラス 日額 2,000円 1日から184日分	—	—	+ 上記の日額にプラス 日額 2,000円 1日から184日分
事故(ケガ)通院 (事故日から180日以内) 1日から90日分	日額 1,500円	—	—	日額 1,500円
がん入院共済金 (1日目からの支払い、 日数無制限)	—	日額 10,000円	—	日額 10,000円
手術 (共済事業規約に定める 支払対象手術を受けた場合)	手術の内容により金額が変わります 1・2・4・8万円	—	手術の内容により金額が変わります 2.5・5・10・20万円	手術の内容により金額が変わります 1~28万円
がん治療共済金※4 (2年に1回を限度 として何度でも)	—	100万円	—	100万円
病気死亡・重度障害	100万円	300万円	—	病気死亡・重度障害 400万円
事故死亡・事故重度障害 (《たすけあい》は事故日から2年以内)	+ 上記にプラス 100万円		—	事故死亡・事故重度障害 500万円
先進医療特約※5 (先進医療共済金・ 先進医療一時金を合算)	1回あたり 最高1,000万円 (任意付帯)	—	—	1回あたり 最高1,000万円

※6 月掛金 (女性) (年齢別)	20歳	2,100	690	1,995	4,785
	21歳	2,100	720	2,040	4,860
22歳	2,100	760	2,075	4,935	
23歳	2,100	830	2,120	5,050	
24歳	2,100	890	2,165	5,155	
25歳	2,100	950	2,210	5,260	
26歳	2,100	1,030	2,245	5,375	
27歳	2,100	1,110	2,290	5,500	
28歳	2,100	1,190	2,325	5,615	
29歳	2,100	1,310	2,360	5,770	
30歳	2,100	1,370	2,395	5,865	
31歳	2,100	1,490	2,440	6,030	
32歳	2,100	1,580	2,470	6,150	
33歳	2,100	1,670	2,505	6,275	
34歳	2,100	1,790	2,545	6,435	
35歳	2,100	1,870	2,585	6,555	
36歳	2,100	1,990	2,640	6,730	
37歳	2,100	2,110	2,685	6,895	
38歳	2,100	2,240	2,735	7,075	
39歳	2,100	2,360	2,790	7,250	
40歳	2,100	2,460	2,845	7,405	

※《あいふらす》は2013年9月2日以降発効契約の月掛金です(2013.9.1改定)。《ずっとあい》は2022年9月2日以降発効契約の月掛金です(2022.9.1改定)。(単位:円)

●《たすけあい》・《あいふらす》・《ずっとあい》終身医療は異なる保障商品です。いずれか一つでもご加入できます。

※1: 表記している保障内容は一部です。商品によっては他にも保障があります。
 ※2: 異なる商品の保障金額の合算です。それぞれの商品の規約に基づき、保障内容・支払基準等が異なります。※3: 《たすけあい》の病気入院・事故(ケガ)入院は181日目から184日目までについても、支払対象となります。※4: 1回目は、がんと診断確定した場合に支払います。2回目は、がんと診断確定された日から2年経過以降にがんによる入院をした場合に支払います。支払回数に制限はあり

ません。※5: J1900円・告知緩やか1000円コースには付帯できません。先進医療とは厚生労働大臣が定める医療技術で、技術ごとに決められた適応症に対し施設基準に適合する医療機関にて行われるものに限りです。医療技術を受けた日において、先進医療にあてはまらない場合はお支払いできません。※6: 表記している年齢は一部です。その他の年齢の方もご加入いただける場合があります。詳しくは、それぞれの商品パンフレットをご覧ください。

車を運転するようになったら 検討したいこと。

いざという時に備え、自動車の補償を見直しましょう！



自動車に乗る際の備えは必須！

自賠責保険だけでは、十分ではありません。



すべての自動車・バイクは、自動車損害賠償責任保険への加入が義務付けられています。しかし、あくまで対人賠償のための制度で、最高3,000万円を限度とする補償となっており、対物事故やご自身がケガをした場合は補償されません。

自動車での事故は大きな被害となる場合も少なくないため、**無制限の対人・対物賠償や人身傷害補償を備えられる任意補償への加入を検討しましょう。**



事故が起きた時のサポート体制も重要です！

ロードサービス、弁護士費用も考えましょう。

実際に事故が起きた時、慌ててしまい、どのように行動したら良いか分からなくなってしまうこともあると思います。

補償の内容だけでなく、**事故が起きた時のサポート体制も確認した方が良いでしょう。**自動車故障時のロードサービスなども付帯しているととても安心です！また、もらい事故などで、ご自身に過失がない場合は、弁護士法により**保険会社や共済団体は相手方との交渉はできず、自ら交渉を行うこととなるため、負担が更に大きくなります。**そういった時のために弁護士費用等を補償する特約を付帯できる商品を選ぶことも検討しましょう。



生協で備えるなら！安心のカーライフのためにマイカー共済を。

カーライフを応援する、頼れる補償
マイカー共済

自動車総合補償共済



詳しくは
スマホで
チェック!!



安心が広がる特約・割引制度

無事故が続くほど掛金がお手頃に。
最大22等級、64%割引！
組合員なら12.5%の団体割引！
※割引には条件があります。

安心のサポート体制

全国に広がるネットワークで24時間365日の事故受付をはじめとして、事故後のフォローまで状況に応じて丁寧に対応します。

充実の補償

ご自身の補償から相手方への賠償まで、さまざまな事故による損害を幅広くカバー！

※マイカー共済について、生協によってはお取り扱いがない場合があります。

マイカー共済 は安心のカーライフをサポートします!

マイカー共済おすすめプラン① ハイブリッド車 トヨタ ヤリスの場合

補償内容		基本	掛金重視	補償重視
ご自身・同乗者の補償	人身傷害補償	最高5,000万円	最高5,000万円	無制限
	無共済車傷害補償	無制限	無制限	無制限
相手方への賠償	対人賠償	無制限	無制限	無制限
	対物賠償	無制限	無制限	無制限
お車の補償	車両共済金額	最高245万円	—————	最高245万円
	補償タイプ	一般補償	—————	一般補償
	車両損害付随諸費用補償	一般補償	—————	一般補償
弁護士費用等補償特約		最高300万円	—————	最高300万円
年払掛金		37,160円	16,820円	40,340円

算出条件

- 型式: MXP10
- 主たる被共済者年齢区分: 40歳以上50歳未満
- 初度登録年月: 令和4年11月 型式発売年月: 令和2年2月
- 適用等級: 20等級
- 型式別掛金クラス: 対人7、対物6、人傷9、車両8
- 団体割引
- 車両共済金額: 245万円(自己負担額10万円)
- ハイブリッド車割引
- 運転者年齢条件: 35歳以上補償
- 新車割引

※ここに記載されている内容は共済商品の概要を説明したものです。詳細はパンフレット等でご確認ください。

※上記は2022年10月時点において、2023年1月1日を効力開始日として試算しているため、試算日によっては型式別掛金クラスや車両共済金額の変動などにより、実際の掛金と異なる場合があります。なお、本条件において、沖縄県割引は適用していません。

マイカー共済おすすめプラン② 軽自動車 ホンダ N-BOXの場合

補償内容		基本	掛金重視	補償重視
ご自身・同乗者の補償	人身傷害補償	最高5,000万円	最高5,000万円	無制限
	無共済車傷害補償	無制限	無制限	無制限
相手方への賠償	対人賠償	無制限	無制限	無制限
	対物賠償	無制限	無制限	無制限
お車の補償	車両共済金額	最高210万円	—————	最高210万円
	補償タイプ	一般補償	—————	一般補償
	車両損害付随諸費用補償	一般補償	—————	一般補償
弁護士費用等補償特約		最高300万円	—————	最高300万円
年払掛金		33,440円	17,290円	36,830円

算出条件

- 型式: JF3
- 主たる被共済者年齢区分: 40歳以上50歳未満
- 初度検査年月: 令和4年11月 型式発売年月: 平成29年9月
- 適用等級: 20等級
- 型式別掛金クラス: 対人1、対物1、人傷1、車両2
- 団体割引
- 車両共済金額: 210万円(自己負担額10万円)
- 新車割引
- 運転者年齢条件: 35歳以上補償

※ここに記載されている内容は共済商品の概要を説明したものです。詳細はパンフレット等でご確認ください。

※上記は2022年10月時点において、2023年1月1日を効力開始日として試算しているため、試算日によっては型式別掛金クラスや車両共済金額の変動などにより、実際の掛金と異なる場合があります。なお、本条件において、沖縄県割引は適用していません。

家を買ったら

賃貸住宅に入居したら

検討したいこと。

大切な住宅や家財が火災や自然災害の被害にあう前に！



住宅の購入は、一生の中でも特に大きな買い物！
火災や自然災害の被害を想定し、保障を備えましょう。

自分で気を付けていても、起こるかもしれない火災や自然災害の被害。



念願のマイホーム購入！住宅の購入は人生で一番大きな買い物と言われているため、滅多に起こらないことであっても、火災や自然災害に備えましょう。

- 1 自分で気を付けていても、放火やもらい火による火災も考えられます。特にもらい火の場合、失火責任法により火元に賠償責任を求めることができないケースもあるため、自分自身で保障を備えることが重要です。
- 2 また、各地で多発する台風・豪雨・豪雪・地震などの自然災害に対しても備えておきましょう！



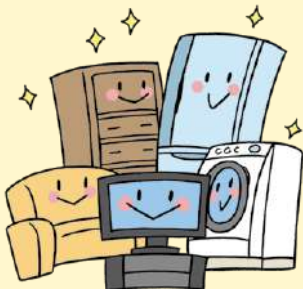
賃貸住宅でも必要に応じて保障を備えましょう。

「賃貸住宅だから関係ない」とは、必ずしも言えません。

賃貸住宅での火災では原状回復義務に伴う賠償責任や大切な家財の破損に備えましょう。

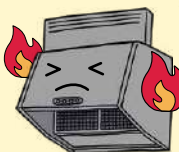
1

日常生活に必要な家財の破損・焼失に対する保障があると安心です。



2

火災、破裂または爆発、漏水等により借りている部屋の壁やレンジフードに被害が生じたときなど、大家さんや管理会社から賠償責任を問われる可能性があります。



▼
特約として「借家人賠償責任特約」を付帯できる商品もあるため、必要に応じて備えましょう。





は幅広い保障で安心をサポートします!



CO・OP火災共済おすすめプラン① 持ち家の場合

保障内容	基本	掛金重視	保障重視
	条件 世帯主: 40歳以上 世帯人数: 2人 延面積: 25坪 住宅の所在地: 東京都 建物構造など: 木造構造・戸建て(持ち家) 加入口数: 住宅保障200口・家財保障180口		
契約期間中に火災、落雷、他人の住居から水ぬれなどにより損害が生じたとき	最高3,800万円	最高3,800万円	最高3,800万円
契約期間中に暴風雨、突風、高波などにより損害が生じたとき	最高2,200万円	最高300万円	最高2,960万円
契約期間中に地震、噴火、津波などにより損害が生じたとき	最高760万円	—	最高1,140万円
	—	—	最高1億円
年払掛金	68,400円	26,600円	91,600円

CO・OP火災共済おすすめプラン② 賃貸住宅の場合

保障内容	基本	掛金重視	保障重視
	条件 世帯主: 30歳未満 世帯人数: 1人 延面積: 10坪 住宅の所在地: 東京都 建物構造など: マンション構造・共同住宅(賃貸マンション) 加入口数: 家財保障50口(風水害保障ありタイプ)・借家人賠償責任特約100口		
契約期間中に火災、落雷、他人の住居から水ぬれなどにより損害が生じたとき	最高500万円	最高500万円	最高500万円
契約期間中に暴風雨、突風、高波などにより損害が生じたとき	最高400万円	最高150万円	最高500万円
契約期間中に地震、噴火、津波などにより損害が生じたとき	最高100万円	—	最高150万円
	—	—	最高1億円
	最高1,000万円	最高1,000万円	最高1,000万円
年払掛金	6,000円	3,000円	9,800円

※実際にお支払いする共済金の額は、加入口数、被害・損害の程度によって異なります。

※ここに記載されている内容は共済商品の概要を説明したものです。詳細はパンフレット等でご確認ください。

※上記は2022年10月時点において、2023年1月1日を効力開始日として試算しています。