

## 子育てママからのメッセージ！ コープ共済・新テレビCM&WebCM 「わたしは、コープ共済。」

コープ共済連（日本コープ共済生活協同組合連合会 代表理事理事長・佐藤利昭（さとう としあき））は、2018年3月10日から、新しいテレビCMとWebCMを全国で放映いたします。

### 【CMカット】



### 1. コンセプト

CO・OP共済は、たくさんの組合員のやさしい気持ちでつくられた、たすけあいの保障。特に暮らしを守るママたちの声で作られてきた保障です。現在も、子ども向けの保障を中心に多くのママたちの支持を集め、加入者は800万人を超えています。

暮らし方や働き方がますます多様化する昨今、保障の必要性や魅力ポイントも人によって異なります。そのような社会背景を受け、CO・OP共済はいろいろな立場のママたちの、不安や悩みを少しでも解消できる暮らしに寄り添った身近な存在でありたいと願い、このテレビCM・WebCMができました。

今回のテレビCM・WebCMは、14人の子育てママたちが登場し、保障に対してのメッセージをお届けしています。子育てママにとって嬉しいCO・OP共済の魅力に、きっと共感いただけるポイントが見つかるはずです。

### 2. 放映スケジュール

2018年3月10日（土）～3月18日（日）

※テレビCM・WebCMともに同日程で全国放映いたします。

### **3. ママのコメント紹介等**

当会ホームページでは、14人のママを含め、全30人のママたちのコメントも見られます。あわせてぜひご覧ください。(http://coopkyosai.coop/portal/#fact)

また、CO・OP共済の公式YouTubeチャンネルでも、制作したWeb CM動画(6秒・15秒 各14種類)を配信します。

### **4. 阿部真央「K. I. S. S. I. N. G.」がCMタイアップ曲に決定**

今回のテレビCMは、若い女性を中心に幅広い層からの支持を得るシンガーソングライターの阿部真央が歌う「K. I. S. S. I. N. G.」がタイアップ曲として決定。等身大でリアルを綴った歌詞と、バラエティに富んだ楽曲毎に変化する、表現力豊かなヴォーカライゼーションが高く評価されている阿部真央。

3月7日(水)にリリースした8枚目となるニューアルバム「YOU」のリードナンバーである「K. I. S. S. I. N. G.」をCO・OP共済のCMタイアップ曲に決定しました。



阿部真央(あべ まお)

出身地：大分県出身

生年月日：1990年1月24日生

星座：水瓶座

血液型：A型

Label：ポニーキャニオン

Management：ヤマハミュージックエンタテインメントホールディングス

阿部真央オフィシャルサイト <http://abemao.com/>

#### **お問い合わせ先**

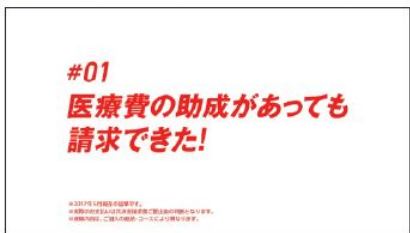
日本コープ共済生活協同組合連合会

広報部 (担当 滝山・南波)

TEL：03-6836-1320/FAX：03-6836-1321 (平日10時～17時 土日除く)

e-mail：kyosaiinfo@coopkyosai.coop

■テレビCM（例） #01 医療費の助成があっても請求できた！（15秒）



タイアップ曲  
阿部真央「K.I.S.S.I.N.G.」

(OFF コメント)

子どもの入院の時、

医療費は助成制度で

ほとんどかからなかったんですけど、

仕事を休んだり、

交通費もけっこうかかったので、

共済金がもらえて

本当に助かりました。

わたしは、コープ共済。